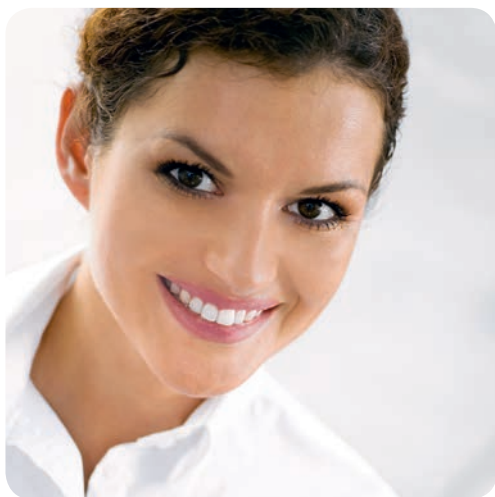


# PAKIET BADAŃ PODSTAWOWY



W PAKIETACH  
OSZCZĘDZASZ  
DO

**15%**

Pakiet  
podstawowy

Pakiet  
poszerzony  
= pakiet podstawowy +

Pakiet pełny  
= pakiet poszerzony +

Badania wykonywane w Pakiecie Podstawowym pozwalają na ocenę ogólnego stanu zdrowia i funkcjonowania różnych narządów organizmu m.in. wątroby, nerek, szpiku kostnego. Nieprawidłowe wyniki mogą być pierwszym sygnałem rozwoju niektórych chorób np.: cukrzycy, anemii, miażdżycy oraz mogą być wskaźnikiem toczącego się stanu zapalnego, infekcji czy chorób nowotworowych.

Pełnej informacji o ofercie  
oraz adresów Punktów Pobrań  
szukaj na [www.diag.pl](http://www.diag.pl) i [www.pakiety.diag.pl](http://www.pakiety.diag.pl)

 **DIAGNOSTYKA**  
laboratoria medyczne  
...więcej niż wynik

NAJWIĘKSZA SIĘĆ  
LABORATORIÓW  
MEDYCZYNYCH  
W POLSCE

# PAKIET BADAŃ PODSTAWOWY OBEJMUJE:

- **Mocz-badanie ogólne** – jest podstawowym badaniem odzwierciedlającym funkcje układu moczowego służącym do wykrywania m.in. chorób nerek i zakażeń układu moczowo-płciowego.
- **OB** – jest badaniem oceniającym ogólny stan zdrowia i umożliwiającym wykrycie stanów zapalnych związanych z różnymi chorobami.
- **Morfologia krwi** – całościowa analiza wszystkich rodzajów komórek krwi (czerwonych, białych i płytek). Badanie służące do oceny ogólnego stanu zdrowia i stanowiące podstawę rozpoznania wielu chorób m.in. anemii, zaburzeń krzepnięcia krwi, niedoborów odporności czy infekcji. Większość chorób powoduje widoczne zmiany w morfologii krwi.
- **Glukoza** – podstawowe badanie w rozpoznawaniu cukrzycy.
- **Cholesterol** – ocena ryzyka rozwoju miażdżycy. W przypadku nieprawidłowego wyniku należy wykonać badanie poziomu wszystkich frakcji cholesterolu (Lipidogram).
- **ALT** – przesiewowe badanie oceniające funkcje wątroby. Nieprawidłowy wynik wymaga bardziej szczegółowych badań takich jak „Próby wątrobowe” oraz badań w kierunku obecności wirusów zapalenia wątroby.
- **Mocznik** – podwyższony poziom może wskazywać na choroby nerek.

Pełnej informacji o ofercie  
oraz adresów Punktów Pobrań  
szukaj na [www.diag.pl](http://www.diag.pl) i [www.pakiety.diag.pl](http://www.pakiety.diag.pl)