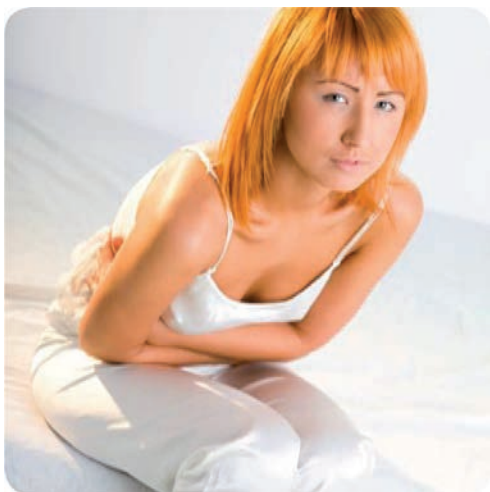


PAKIET BADAŃ DIAGNOSTYKA PRZEWODU POKARMOWEGO



W PAKIETACH
OSZCZĘDZASZ
DO

15%



Pakiet ten zawiera kompleksowy zestaw badań pozwalających na ocenę funkcji takich narządów jak trzustka, wątroba, żołądek, dwunastnica, jelita i nerki. Poszczególne badania wykonywane są w ostrych i przewlekłych bólach w okolicy jamy brzusznej, nudnościach, wymiotach i biegunkach.

Pełnej informacji o ofercie oraz adresów Punktów Pobrań szukaj na www.diag.pl i www.pakiety.diag.pl

 **DIAGNOSTYKA**
laboratoria medyczne
...więcej niż wynik

NAJWIĘKSZA SIĘĆ
LABORATORIÓW
MEDYCZNYCH
W POLSCE

PAKIET DIAGNOSTYKA PRZEWODNA OBEJMUJĄCA

- **Mocz badanie ogólne** – jest podstawowym badaniem odzwierciedlającym funkcję układu moczowego służącym do wykrywania m.in. chorób nerek i zakażeń układu moczowo-płciowego.
- **OB** – jest badaniem oceniającym ogólny stan zdrowia i umożliwiającym wykrycie stanów zapalnych związanych z różnymi chorobami.
- **Morfologia krwi** – całościowa analiza wszystkich rodzajów komórek krwi (czerwonych, białych i płytek). Badanie służące do oceny ogólnego stanu zdrowia i stanowiące podstawę rozpoznania wielu chorób m.in. anemii, zaburzeń krzepnięcia krwi, niedoborów odporności czy infekcji. Większość chorób powoduje widoczne zmiany w morfologii krwi.
- **Próby wątrobowe (ALT, AST, ALP, GTP, BIL)** – zestaw badań całościowo odzwierciedlających funkcje wątroby i dróg żółciowych.
- **Amylaza, lipaza** – badania mające znaczenie w diagnostyce chorób trzustki.
- **Proteinogram** – szczegółowe badanie najważniejszych grup białek w organizmie. Nieprawidłowy wynik może występować np. w zaburzeniach układu odpornościowego, chorobach nowotworowych i dysfunkcji wątroby.
- **Mocznik** – podwyższony poziom może wskazywać na choroby nerek lub wątroby.
- **Kał-badanie ogólne** – badanie w kierunku obecności pasożytów takich jak owsiki, lamblie, glisty czy tasiemiec. Choroba pasożytnicza może objawiać się: bólami brzucha, brakiem apetytu, chudnięciem, nudnościami, anemią i ogólnym złym samopoczuciem.

BADAŃ WODU POKARMOWEGO MUJE:

- **Kał - *G. lamblia* met. ELISA** – badanie w kierunku choroby wywołanej zarażeniem pierwotniakiem *Giardia lamblia*.
- **Kał - krew utajona** – badanie pozwalające na wykrycie krwawienia z przewodu pokarmowego. Jest to badanie profilaktyczne we wczesnym wykrywaniu nowotworów przewodu pokarmowego, m.in. raka jelita grubego.
- **CRP, ilościowo** – bardzo czuły wskaźnik procesu stanu zapalnego; podwyższony poziom CRP występuje w przebiegu wielu chorób zapalnych i nowotworowych.
- **CEA*** – badanie w kierunku nowotworów związanych głównie z przewodem pokarmowym (rak jelita grubego, żołądka, trzustki i wątroby).
- **AFP*** – badanie w kierunku raka wątroby, żołądka i dróg żółciowych.
- **CA 19-9*** – badanie w kierunku raka trzustki, dróg żółciowych i jelita grubego.
- **Helicobacter pylori IgG** – badanie w kierunku potwierdzenia kontaktu z bakterią *Helicobacter pylori*, która przyczynia się do rozwoju wrzodów żołądka i dwunastnicy. Długotrwałe zakażenie związane jest także ze wzrostem ryzyka rozwoju choroby nowotworowej żołądka.

* Wzrost poziomu tych markerów obserwuje się także w przebiegu wielu chorób nienowotworowych i na podstawie podwyższonego wyniku nie można wnioskować o obecności raka. Interpretacja wyniku należy do lekarza w kontekście innych badań i objawów klinicznych.

Pełnej informacji o ofercie
oraz adresów Punktów Pobrań
szukaj na www.diag.pl i www.pakiety.diag.pl

 **DIAGNOSTYKA**
laboratoria medyczne
...więcej niż wynik

