



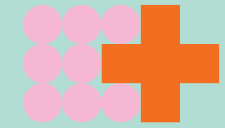
Dostępne oznaczenia w sieci Diagnostyka

Kod	Nazwa badania
100	TSH
101	FT4
102	FT3
3345	rT3 (Odwrotna trójiodotyronina)
105	anty-TPO
106	anty-TG
107	P/c. p. receptorom TSH (TRAb)

 Pamiętaj, w przypadku oznaczenia TSH na pobranie krwi należy wybrać się w godzinach porannych.

Przygotowanie do badania

 Decydując się na badania z tabelki nie musisz rezygnować z posiłku.



Diagnostyka chorób tarczycy

miejsce na pieczętkę oddziału

Uwaga:

Informacje zawarte w niniejszej ulotce mają charakter wyłącznie poglądowy oraz edukacyjny i nie mogą stanowić podstawy do podejmowania decyzji dotyczących podjęcia lub niepodjęcia leczenia lub innych procedur medycznych. Interpretacji wyników badań powinien dokonywać lekarz.



Dowiedz się więcej.
Wejdź na diagnostyka.pl

Diagnostyka+

Czym jest tarczycyca?

Tarczycyca jest gruczołem, który napędza organizm do działania. Produkuje hormony kontrolujące pracę większości tkanek, wpływające na tempo metabolizmu, wygląd skóry i włosów oraz samopoczucie. Produkcja hormonów tarczycy uzależniona jest od podaży jodu, dostarczanego organizmowi zarówno w spożywanych produktach jak i we wdychanym powietrzu.



Przyczyny chorób tarczycy

Choroby tarczycy mają różną etiologię. Zaburzenia w produkcji hormonów mogą wynikać z niedoboru jodu, ale także z reakcji autoimmunologicznych, polegających na niszczeniu komórek tarczycy przez skierowane przeciwko nim przeciwciała.

W zależności czy dochodzi do spadku czy wzrostu wydzielania hormonów tarczycy, obserwowane objawy są skutkiem odpowiednio niedoczynności lub nadczynności gruczołu. Oba zaburzeniom może towarzyszyć powiększenie gruczołu, tzw. wole tarczycowe.

Diagnostyka chorób tarczycy

W diagnostyce chorób tarczycy wykorzystuje się pomiar stężeń hormonów produkowanych przez gruczoł (fT3, fT4, rT3) oraz związanych bezpośrednio z jej funkcjonowaniem (TSH). Oznacza się również poziom przeciwciał skierowanych przeciwko różnym strukturalom gruczołu (Anty-TPO, Anty-TG, TRAb) w celu potwierdzenia lub wykluczenia autoimmunologicznego podłoża choroby.

Znaczenie chorób tarczycy w planowaniu i w czasie ciąży

Zarówno nadczynność i niedoczynność tarczycy mają wpływ na funkcjonowanie układu rozrodczego kobiet i mężczyzn oraz stanowią coraz częściej diagnozowaną przyczynę niepłodności. Prawidłowe stężenie hormonów tarczycy u ciężarnej warunkuje fizjologiczny wzrost i rozwój płodu, szczególnie jego układu nerwowego, również mózgu i układu szkieletowego. Zaburzenie gospodarki hormonalnej tarczycy w przebiegu ciąży może prowadzić do komplikacji. Zwiększa ryzyko poronienia, stanu przedrzucawkowego, wcześniejszego porodu oraz urodzenia dziecka z upośledzeniem umysłowym.

Badania w diagnostyce chorób tarczycy

Istotne badania w diagnostyce chorób tarczycy, wykonasz w punktach pobrań sieci laboratoriów Diagnostyka. Bez skierowania i bez konieczności wcześniejszego umawiania się, materiał do badań profesjonalnie pobierze w pełni wykwalifikowany personel.

Objawy chorób tarczycy

Niedoczynność tarczycy

- + Zmęczenie, ciągła potrzeba snu
- + Nietolerancja zimna, spadek temperatury ciała
- + Wydłużone i obfite krwawienia miesięczne
- + Niezwiązany ze zmianą diety przyrost masy ciała
- + Zaburzenia nastroju, depresja
- + Zaparcia
- + Obniżone ciśnienie krwi
- + Sucha, szorstka, chłodna skóra, utrata włosów
- + Obrzęk, opuchnięcie twarzy i powiek

Nadczynność tarczycy

- + Nadpobudliwość, zaburzenia snu
- + Uczucie gorąca
- + Skąpe krwawienia miesięczne lub ich brak
- + Niezwiązany ze zmianą diety spadek masy ciała
- + Niepokój, rozdrażnienie, drżenia rąk
- + Przyspieszona perystaltyka jelit, biegunki
- + Wysokie ciśnienie krwi, kołatanie serca
- + Ciepła, spocona skóra
- + Objawy oczne: wytrzeszcz, podwójne widzenie

